

**Legende**

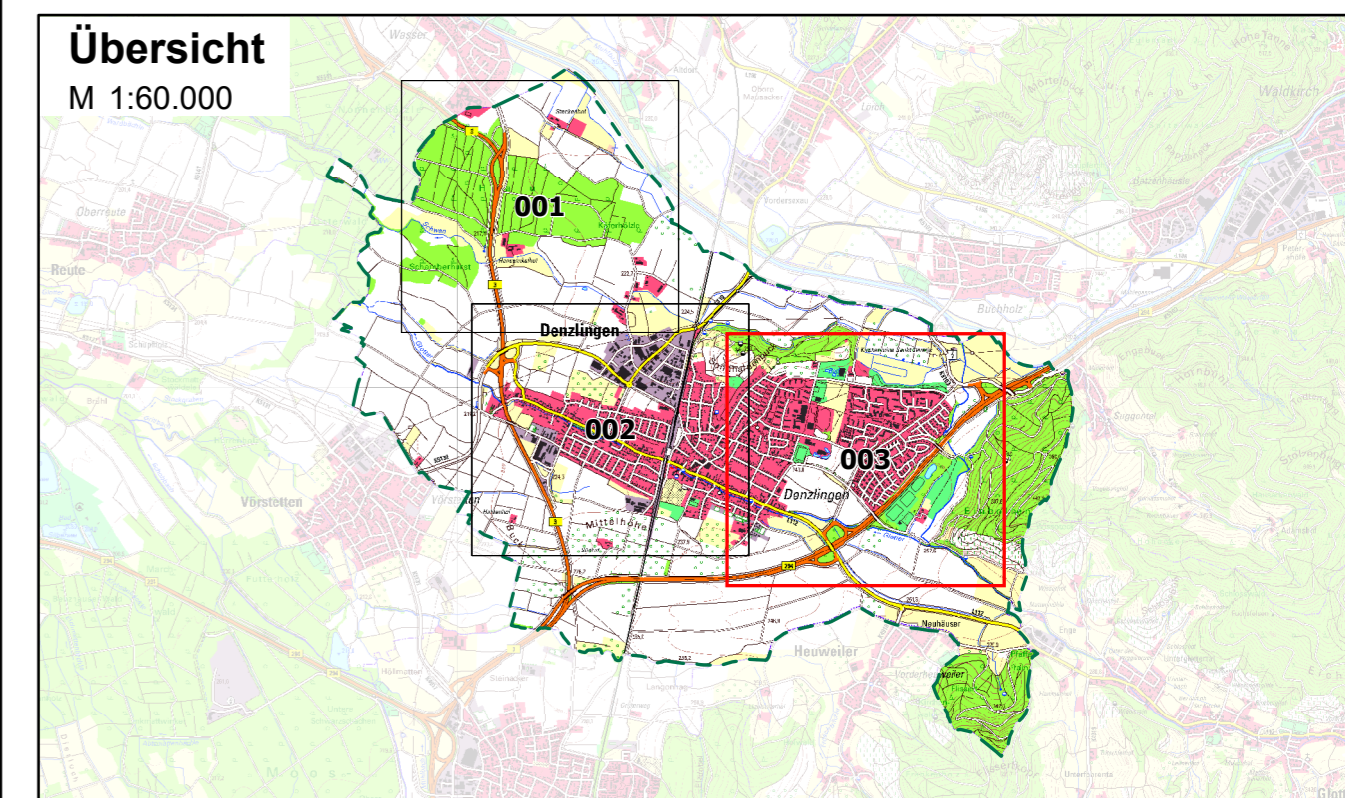
- Gemeindegrenze
- Eingangsdaten (z.B. DGM) nicht aktuell
- ALKIS Gebäude
- HWGK Gewässer
- AWGN Gewässer
- Durchlässe (im Modell berücksichtigt)
- Zusätzliche Vermessungsdaten
- Max. Überflutungsausbreitung "selten, verschlamm"
- Max. Überflutungsausbreitung "außergewöhnlich, verschlamm"
- Max. Überflutungsausbreitung "extrem, verschlamm"

Abbildung: UTM 32N  
 Projektion: Transverse Mercator  
 Datum: ETRS 89

Höhendaten basierend auf Befliegungen vom März 2017

Geobasisdaten © Landesamt für Geoinformation und Landentwicklung Baden-Württemberg, www.lgl-bw.de, Az.: 2851.9-1/19

Daten aus dem Räumlichen Informations- und Planungssystem (RIPS) der Landesanstalt für Umwelt, Messungen und Naturschutz Baden-Württemberg, Januar 2021.  
 Link: <http://www.lubw.baden-wuerttemberg.de>



**Gemeinde Denzlingen**

**Starkregenisikomanagement  
 Hydraulische Gefährdungsanalyse**

<b>Studie</b>	<b>Projekt 02DEN18098</b>			
Maximale Überflutungsausdehnung "verschlamm"	bearbeitet	Datum	Name	Anlage
	gezeichnet	Mai 2021	ngi	5
	geprüft	Nov 2022	nst	Blatt 003
Starkregengefahrenkarte	Maßstab	1:3.500		Plan-Nr. UA_V_003
	EDV: DEN_SRGK.aprx			Blattgröße: 0,851 x 0,604 = 0,514 m²

<p><b>Auftraggeber / Antragsteller:</b></p> <p>Gemeinde Denzlingen          Hauptstraße 110          78111 Denzlingen          Tel.: +49 (0) 7666 611-0          gemeinde@denzlingen.de</p>	<p><b>Planverfasser:</b></p> <p><b>BIT INGENIEURE</b> BIT Ingenieure AG          Talstraße 1          78192 Freiburg          Tel.: +49 761 29657-0          Fax: +49 761 29657-11          freiburg@bit-ingenieure.de          www.bit-ingenieure.de</p> <p><small>Stuttgart   Karlsruhe   Freiburg   Heilbronn   Völklingen-Schwenningen   Donaueschingen   Öhringen</small></p>
---	--