



Legende

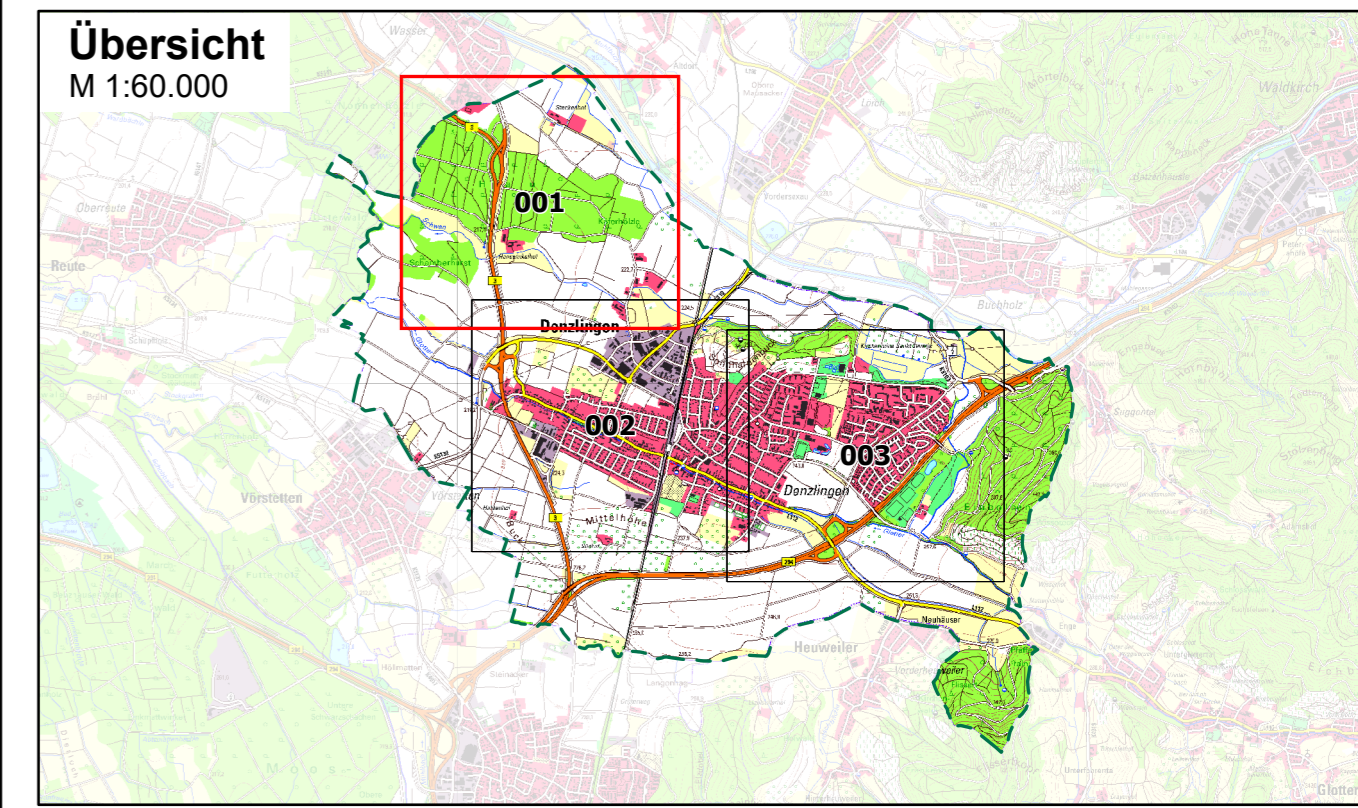
- Gemeindegrenze
- Eingangsdaten (z.B. DGM) nicht aktuell
- ALKIS Gebäude
- HWGK Gewässer
- AWGN Gewässer
- Durchlässe (im Modell berücksichtigt)
- Zusätzliche Vermessungsdaten
- † Vorwiegende Fließrichtung "selten, verschlamm"
- Max. Überflutungsausbreitung "selten, verschlamm"
- Maximale Fließgeschwindigkeiten "selten, verschlamm"
- ≤ 0.2 m/s (keine Darstellung)
- ≤ 0.5 m/s
- ≤ 2 m/s
- > 2 m/s

Abbildung: UTM 32N
 Projektion: Transverse Mercator
 Datum: ETRS 89

Höhendaten basierend auf Befliegungen vom März 2017

Geobasisdaten © Landesamt für Geoinformation und Landentwicklung Baden-Württemberg, www.lgl-bw.de, Az.: 2851.9-1/19

Daten aus dem Räumlichen Informations- und Planungssystem (RIPS) der Landesanstalt für Umwelt, Messungen und Naturschutz Baden-Württemberg, Januar 2021.
 Link: <http://www.lubw.baden-wuerttemberg.de>



Gemeinde Denzlingen

Starkregenisikomanagement
 Hydraulische Gefährdungsanalyse

Studie	Projekt 02DEN18098			
Maximale Fließgeschwindigkeiten "selten, verschlamm"	bearbeitet	Datum	Name	Anlage
	gezeichnet	Mai 2021	ngi	9
	geprüft	Nov 2022	nst	Blatt 001
		Dez 2022	aca	
Starkregengefahrenkarte	Maßstab	1:3.500	Plan-Nr.	FG_SEL_V_001
EDV: DEN_SRGK.aprx		Blattgröße: 0.851 x 0.604 = 0.514 m²		

<p>Auftraggeber / Antragsteller:</p> <p>Gemeinde Denzlingen Hauptstraße 110 78211 Denzlingen Tel.: +49 (0) 7666 611-0 gemeinde@denzlingen.de</p>	<p>Planverfasser:</p> <p>BIT INGENIEURE BIT Ingenieure AG Talstraße 1 78192 Freiburg Tel.: +49 761 29657-0 Fax: +49 761 29657-11 freiburg@bit-ingenieure.de www.bit-ingenieure.de</p> <p><small>Stuttgart Karlsruhe Freiburg Heilbronn Völkgen-Schwenningen Donaueschingen Öhringen</small></p>
---	---